

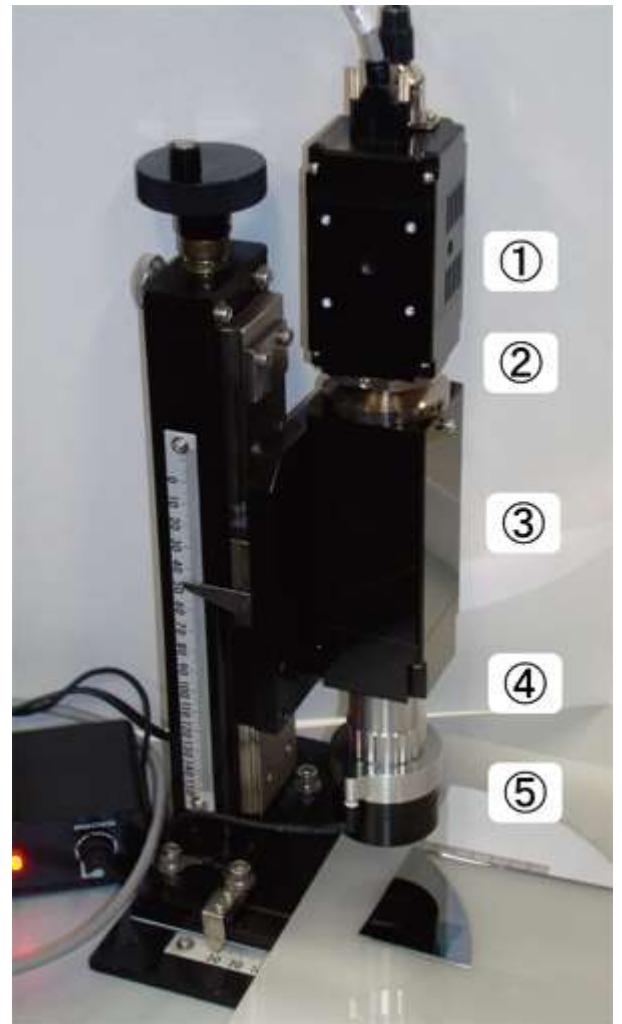
# InGaAsカメラ付赤外顕微鏡



LEDリング暗視野赤外照明を内蔵、  
簡単に高解像度な赤外顕微鏡撮像ができます

仕様 品番 NVU3VD-MS1

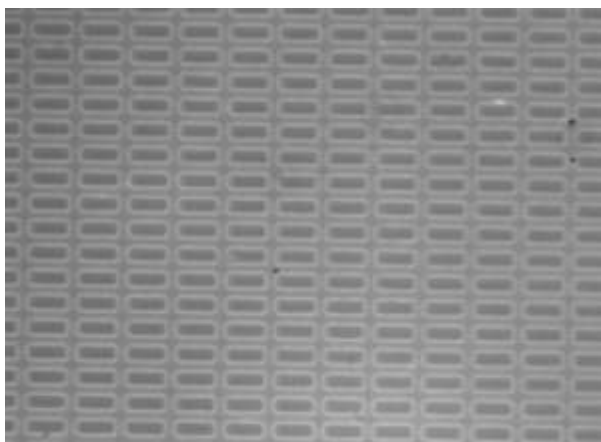
カメラ	画素数, 画素ピッチ	640×513, 15 $\mu$ m	
	波長域	970~1650nm	
	画像フォーマット	16bitグレースケール png, tiff, csv	
	フレームレート	10~60fps ローリングシャッター	
	デジタルI/F	USB3.0 Vision	
顕微鏡	倍率	ミットヨ赤外対物レンズM Plan Apo NIRx20 (x10,x50対応可)	
	作動距離	同焦点距離:95mm 作動距離:20mm(NIRx20の場合)	
	実視野	840×675 $\mu$ m (対物レンズx20, 撮像レンズf=100mmの場合)	
	顕微鏡筐体寸法 取り付けねじ	□49mm×124L (撮像レンズf=100mmの場合) M4, □27mm間隔で6ヶ所	
	フィルター	内蔵可 $\phi$ 25あるいは $\phi$ 25.4mm	
	内蔵照明	LEDリング暗視野赤外照明 波長 1450nm 24灯 (約200mW、 波長950nm,1050,1250,1650nm対応可)	
	照明用電源	12V, 0.5A ACアダプター付属	



- ① InGaAs赤外カメラ
- ② CLレンズマウント
- ③ 鏡筒(標準100mm)
- ④ 対物レンズ
- ⑤ LEDリング照明

## 撮像例

アルミ電極パターン(9x24 $\mu$ m)が形成されているSi基板を裏面から透視



- 表面側を見たときとほぼ同じ鮮明さで透視像が得られる。
- 暗視野照明効果により、電極のエッジが強調されている。

株式会社渋谷光学  
Shibuya Optical Co., Ltd.

〒351-0111 埼玉県和光市新倉3-22-2 Tel:048-469-1200 Fax:048-469-1311  
3-22-2, Shimoniikura, Wako-Shi, Saitama Pref., Japan 351-0111 Tel:048-469-1200 Fax:048-469-1311  
URL : <http://www.shibuya-opt.co.jp>