

# ガラス基準スケール

ガラス基準スケールはガラスの表面に等間隔の目盛りが正確に付けられている大変精密な物差しです。精密測定器や精密工作機械の測長基準スケールとして、また、これらのスケールの校正や上位校正装置、基準器とのトレーサビリティ確認するためにも使われます。

- 渋谷光学のガラス基準スケールは精度が極めて高く、種類も豊富です。
- 各種を標準品として取り揃え高品質・低価格・短納期のご要望にお応えします。
- 追加工や特注品製作の実績も豊富です。お気軽にご相談ください。

**水平目盛り** 水平方向に目盛りがある標準的なガラス基準スケールです。 材質:ソーダ石灰ガラス

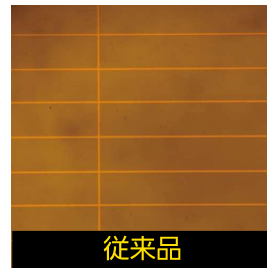
型番	ピッチ	目盛り	線幅	型番	ピッチ	目盛り	線幅	
S1001	0.1mm	50mm	0.005mm	S1100	0.1mm	800mm	0.030mm	
S1011			0.020mm	S1200			0.010mm	
S1111			0.010mm	S1021	0.2mm	50mm	0.005mm	
S1002		100mm	0.005mm	S1022		100mm	0.005mm	
S1012			0.020mm	S1023		150mm	0.005mm	
S1112			0.010mm	S1024		200mm	0.005mm	
S1003		150mm	0.005mm	S1025		300mm	0.005mm	
S1013			0.020mm	S1027		400mm	0.005mm	
S1113			0.010mm	S1031	0.5mm	50mm	0.040mm	
S1004		200mm	0.005mm	S1032		100mm	0.040mm	
S1014			0.020mm	S1033		150mm	0.040mm	
S1114			0.010mm	S1034		200mm	0.040mm	
S1005		300mm	0.005mm	S1035		300mm	0.040mm	
S1015			0.020mm	S1037		400mm	0.030mm	
S1115			0.010mm	S1038	500mm	0.030mm		
S1017		0.1mm	400mm	0.030mm	S1041	1.0mm	50mm	0.010mm
S1117				0.010mm	S1042		100mm	0.010mm
S1018			500mm	0.030mm	S1043		150mm	0.010mm
S1019	600mm		0.030mm	S1044	200mm		0.010mm	
S1119			0.010mm	S1045	300mm		0.010mm	
S1020			700mm	0.030mm	S1046		500mm	0.030mm

**XY目盛り** 水平方向+垂直方向に目盛りがあるガラス基準スケールです。 材質:ソーダ石灰ガラス

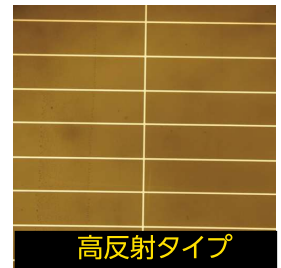
型番	ピッチ	目盛り	線幅	型番	ピッチ	目盛り	線幅
S1050	0.1mm	200mm	0.010mm	S1061	0.5mm	100mm	0.030mm
S1051		100mm	0.010mm	S1062		160mm	0.030mm

**高反射タイプ** 単層クロム印刷を用いた高反射なガラス基準スケールです。 材質:ソーダ石灰ガラス

型番	ピッチ	目盛り	線幅
S1500	0.1mm	500mm	0.005mm



従来品



高反射タイプ

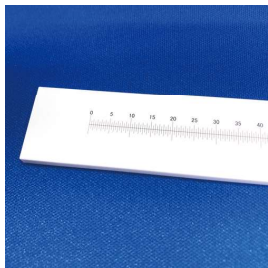
同軸落射照明撮像サンプル⇒

**低膨張タイプ** 温度変化による変質に強い合成石英を使用したガラス基準スケールです。 材質:合成石英

型番	ピッチ	目盛り	線幅	型番	ピッチ	目盛り	線幅
S2010	0.1mm	500mm	0.005mm	S2051	0.1mm	XY100mm	0.010mm
S2030	0.5mm	700mm	0.005mm	S2060		XY50mm	0.005mm
S2050	0.1mm	XY50mm	0.010mm	S2061		XY100mm	0.005mm

**艶消しタイプ** 表面をつや消し処理する事でギラつきのないガラス基準スケールです。

材質:ネクストリーマ



型番	ピッチ	目盛り	線幅
S3001	0.5mm	50mm	0.050mm
S3002		100mm	0.050mm
S3003		150mm	0.050mm
S3004		200mm	0.050mm
S3005		300mm	0.050mm
S3053	0.5mm	XY160mm	0.050mm

## 渋谷光学の測定業務

ガラス基準スケールのご購入時に検査証明書や校正証明書をお付けします。(有料)

### ①渋谷光学の検査証明書の発行

協力会社が測定し渋谷光学が発行する検査証明書です。  
依頼品を一軸あたり10箇所、測定(23℃)します。  
使用した測定機の校正証明書・トレーサビリティ体系図の写しを添付します。  
測定ポイントについて詳細な指定をされたい場合は、  
別途お見積もりしますのでお問い合わせください。

### ②JCSSに対応した校正証明書の取得代行

日本品質保証機構(JQA)の発行する校正証明書の取得を代行します。  
別途お見積もりしますのでお問い合わせください。



渋谷光学のホームページに商品の最新情報・定価・図面を掲載しています。  
是非ご利用ください。<https://www.shibuya-opt.co.jp/>